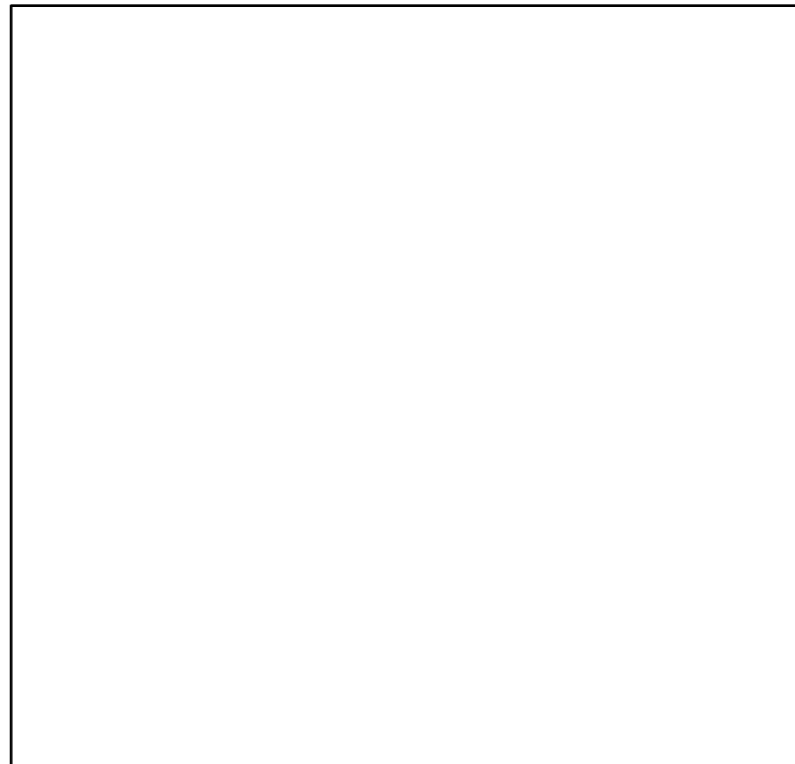
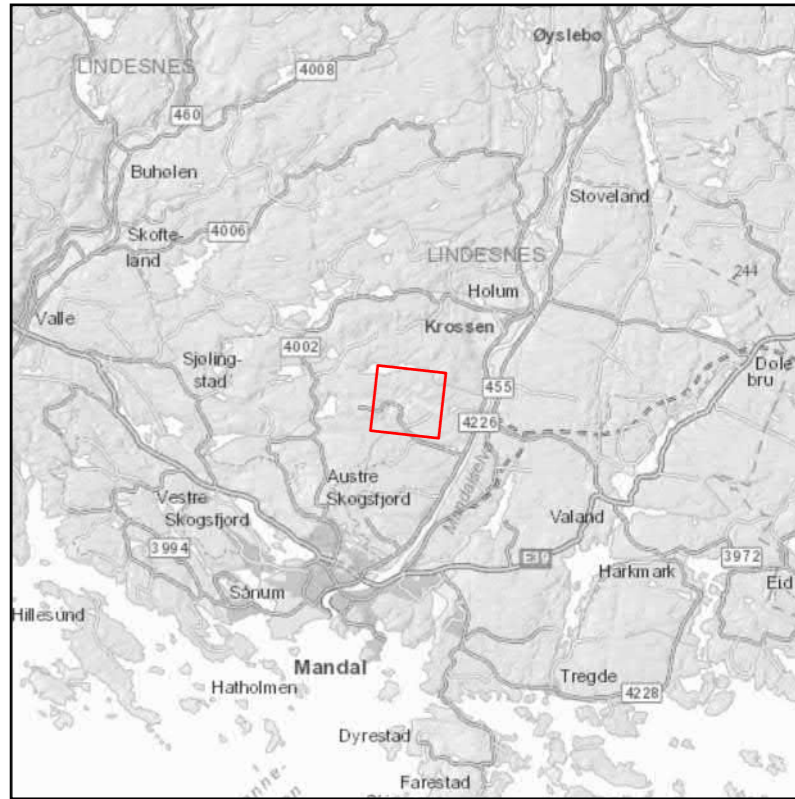
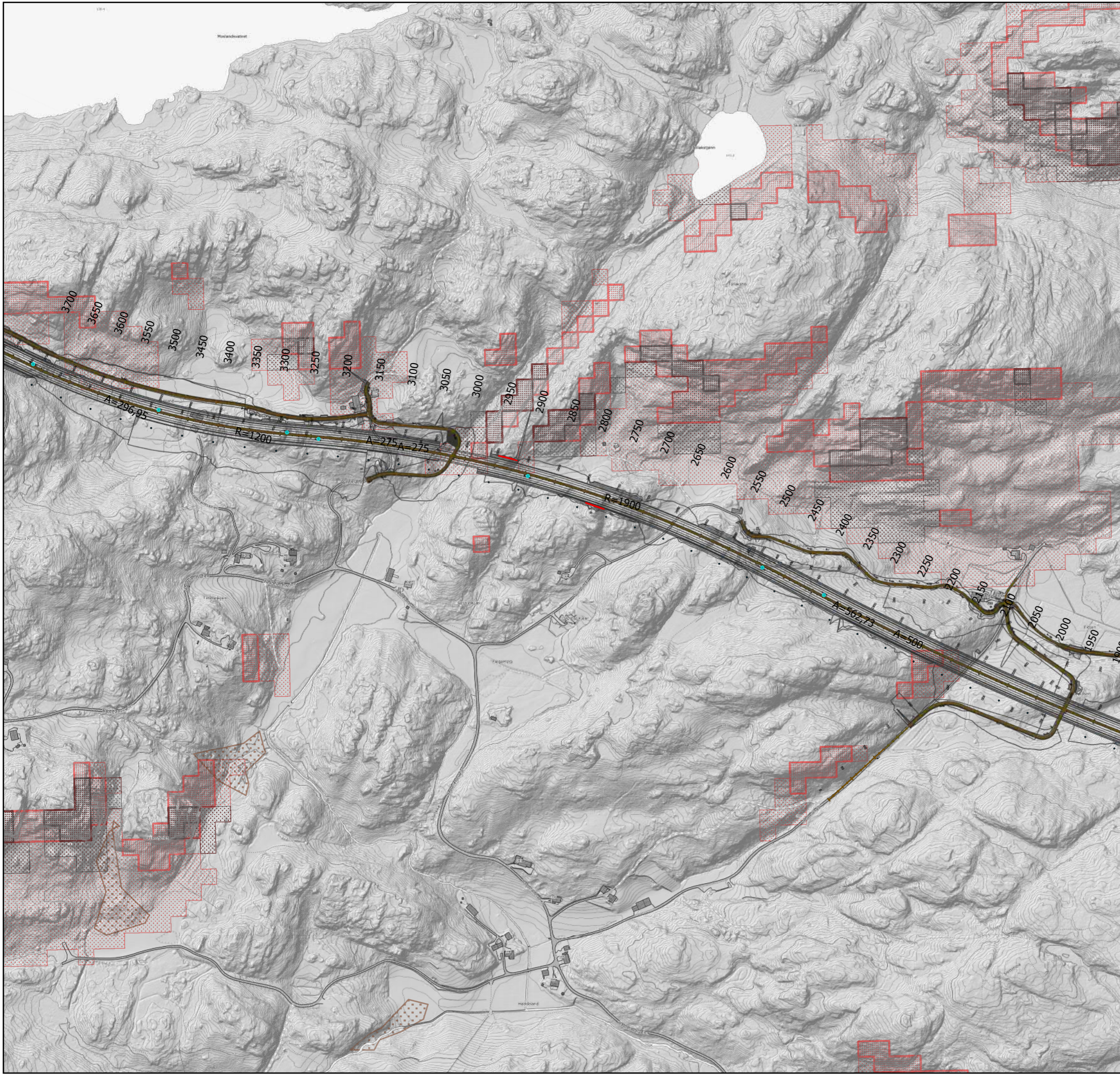


- Bergskjæringer over 10 m
- Løsneområde for snøskred
- Utløpsområde for snøskred
- Løsneområde for steinsprang
- Utløpsområde for steinsprang
- Aktsomhetsområde for jord- og flomskred

Vedlegg 1-1			
Oversiktskart med aktsomhetssoner			
Prosjekt 10219378 E39 Mandal - Lyngdal øst			
Koordinatsystem ETRS 1989 NTM Zone 7			
Dato 12.05.2021	Utarbeidet av NOVATN	Kontrollert av NOMOCR	Målestokk 1:6 000
Kartdata fra Kartverket, Geovekst, kommuner og OSM - Geodata AS; None			SWECO

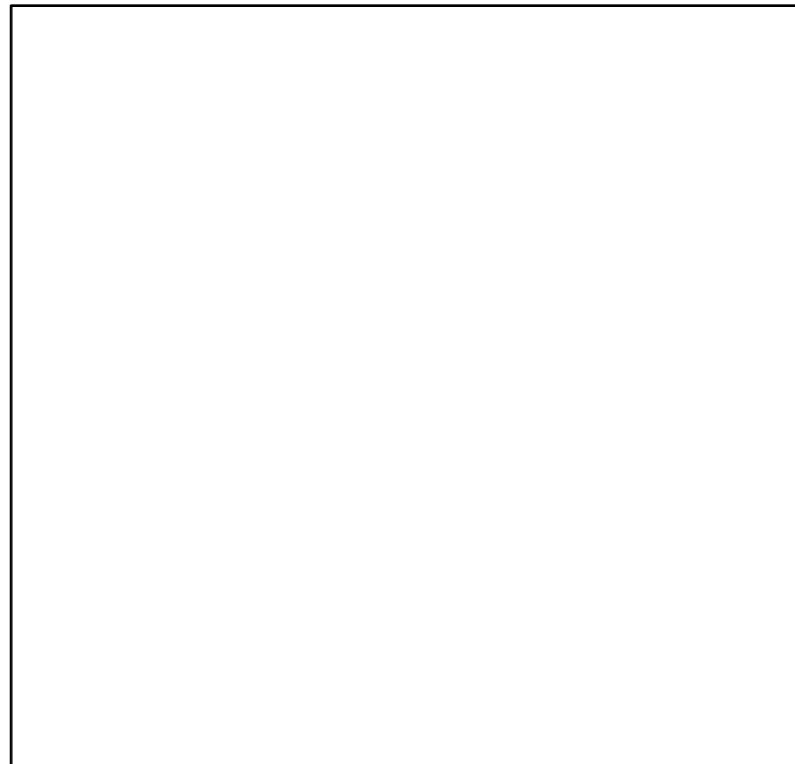
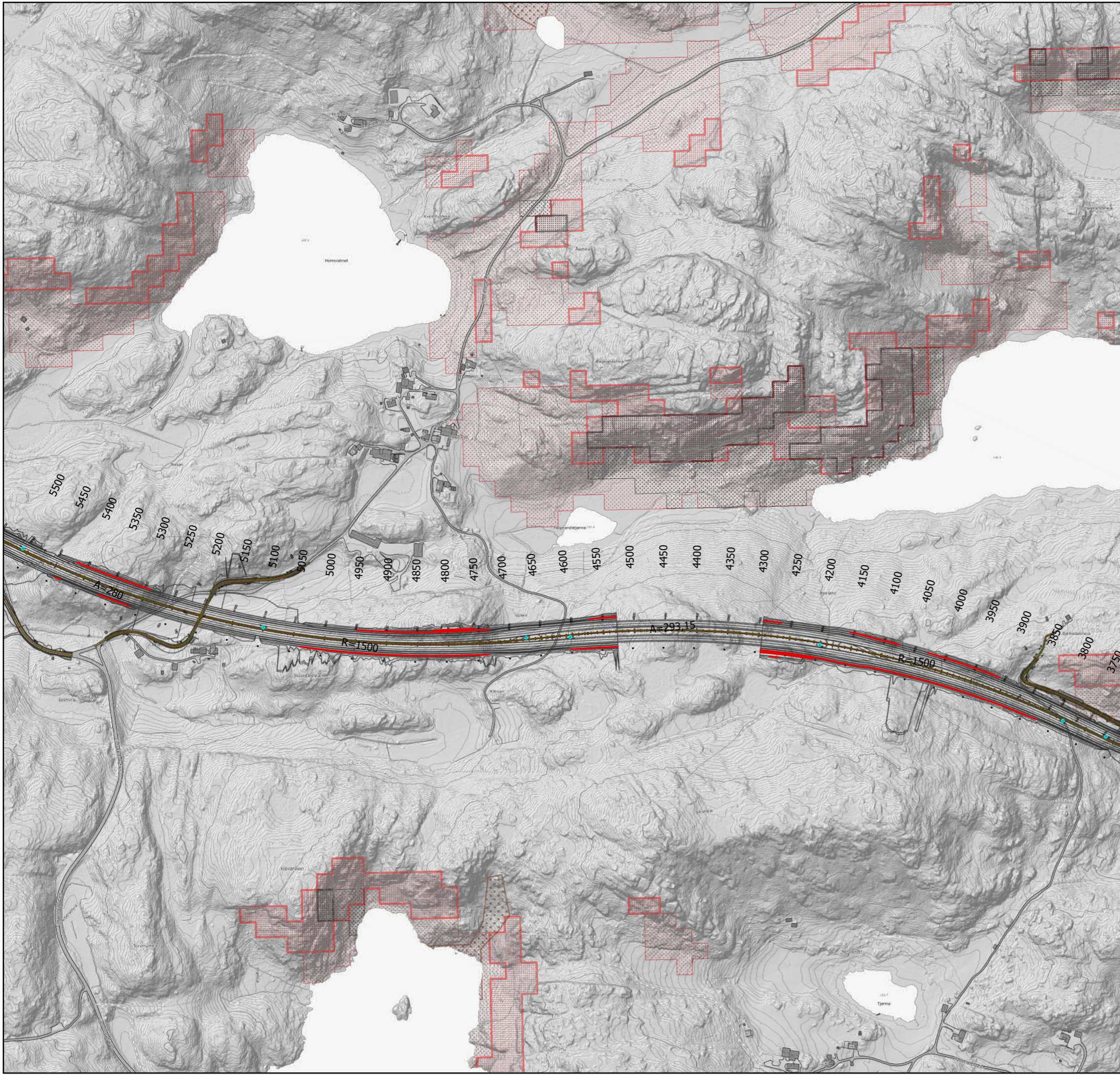


Vedlegg 1-2
Oversiktskart med aktsomhetssoner

Prosjekt
 10219378 E39 Mandal - Lyngdal øst

Koordinatsystem
 ETRS 1989 NTM Zone 7

Dato 12.05.2021	Utarbeidet av NOVATN	Kontrollert av NOMOCR	Målestokk 1:6 000
--------------------	-------------------------	--------------------------	----------------------

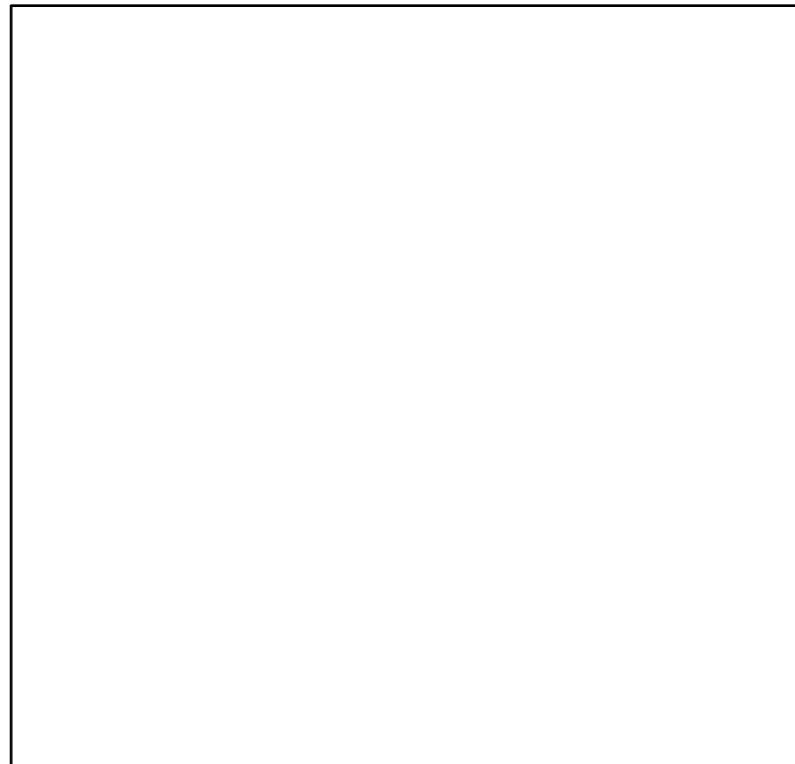
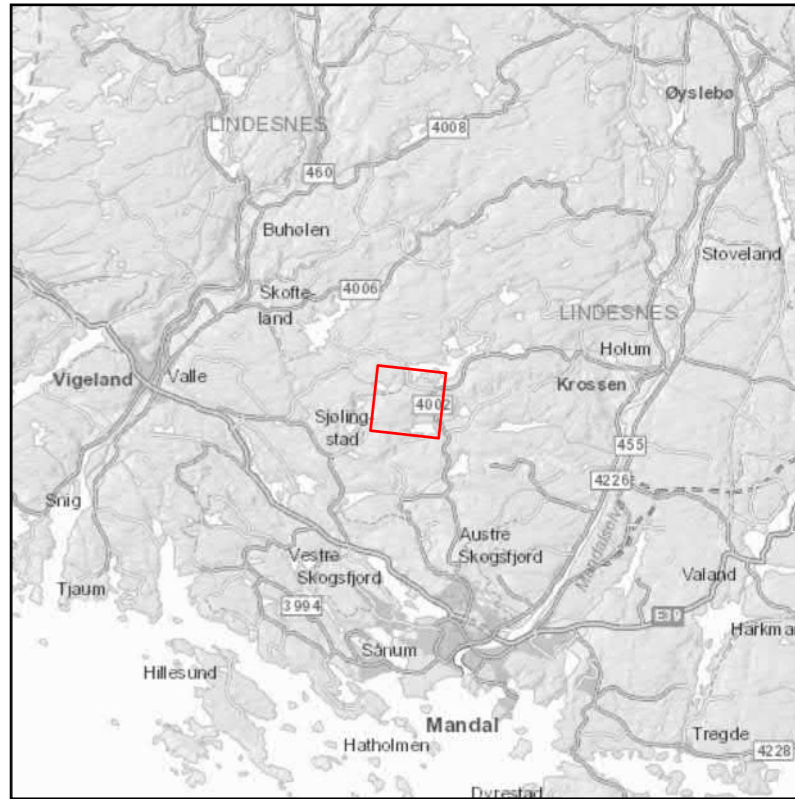
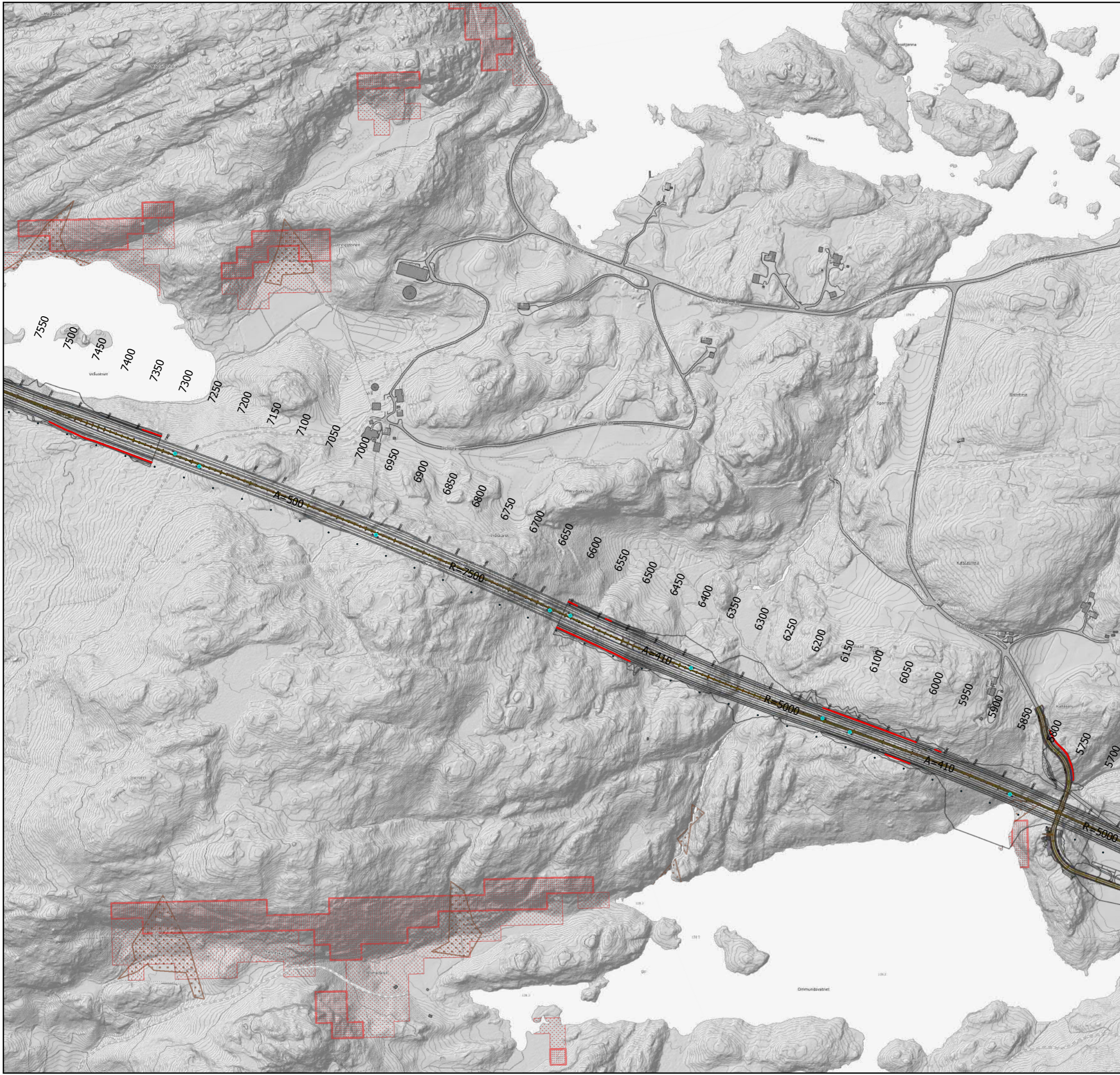


Vedlegg 1-3
Oversiktskart med aktsomhetssoner

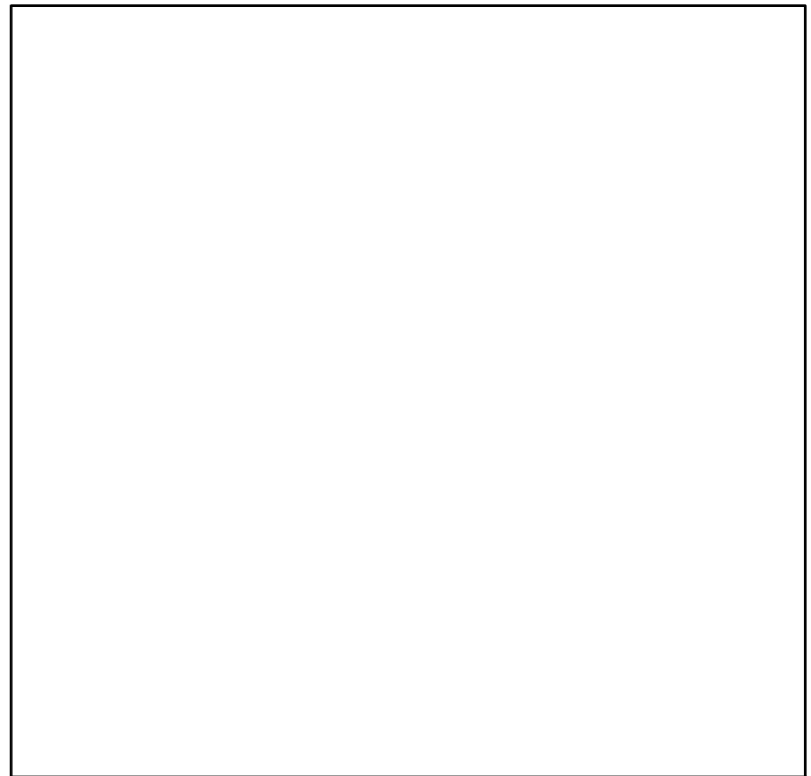
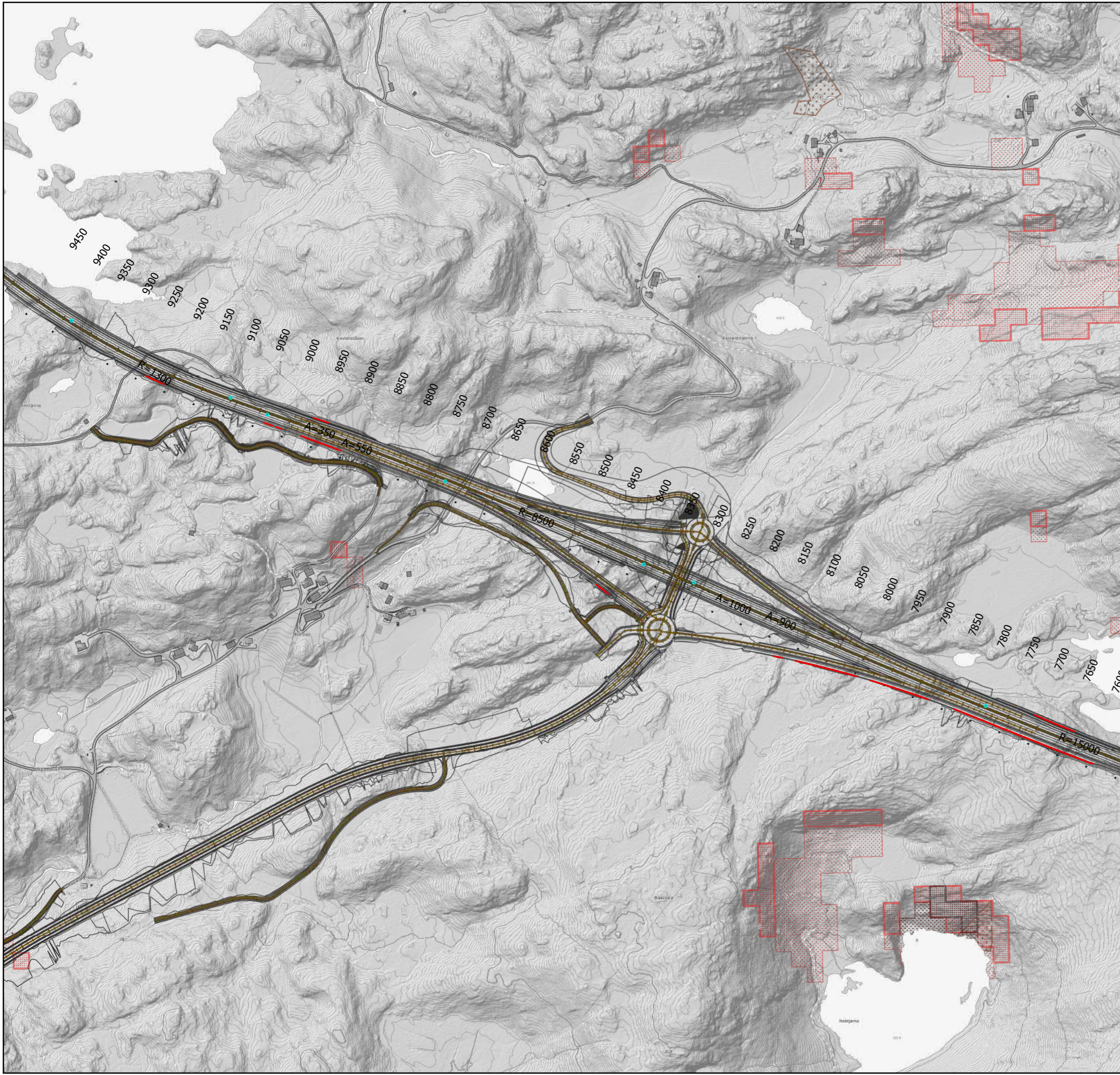
Prosjekt
 10219378 E39 Mandal - Lyngdal øst

Koordinatsystem
 ETRS 1989 NTM Zone 7

Dato 12.05.2021	Utarbeidet av NOVATN	Kontrollert av NOMOCR	Målestokk 1:6 000
--------------------	-------------------------	--------------------------	----------------------



Vedlegg 1-4			
Oversiktskart med aktsomhetssoner			
Prosjekt 10219378 E39 Mandal - Lyngdal øst			
Koordinatsystem ETRS 1989 NTM Zone 7			
Dato 12.05.2021	Utarbeidet av NOVATN	Kontrollert av NOMOCR	Målestokk 1:6 000
Kartdata fra Kartverket, Geovekst, kommuner og OSM - Geodata AS; None			SWECO



Vedlegg 1-5
Oversiktskart med aktsomhetssoner

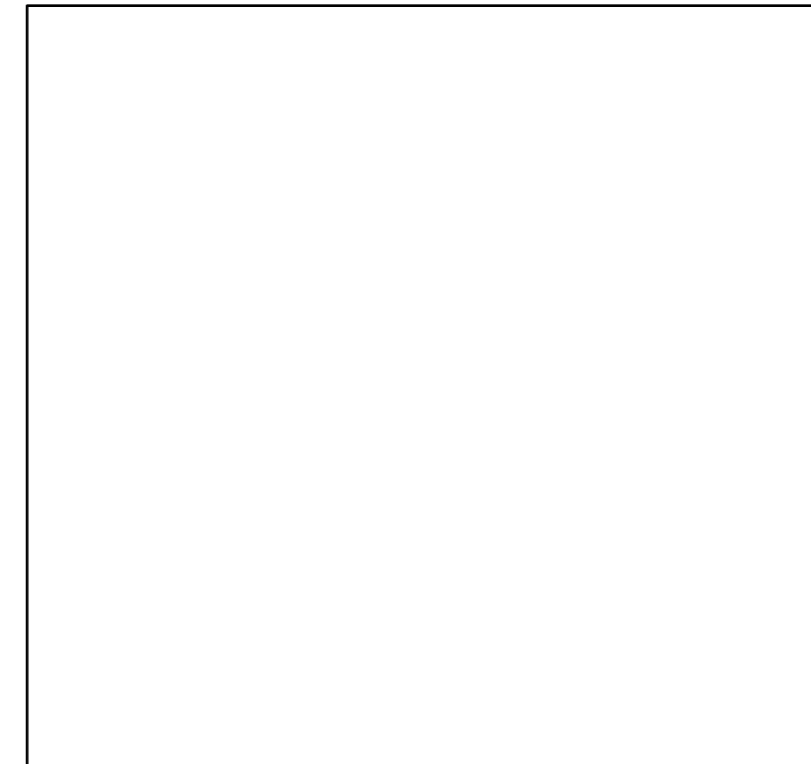
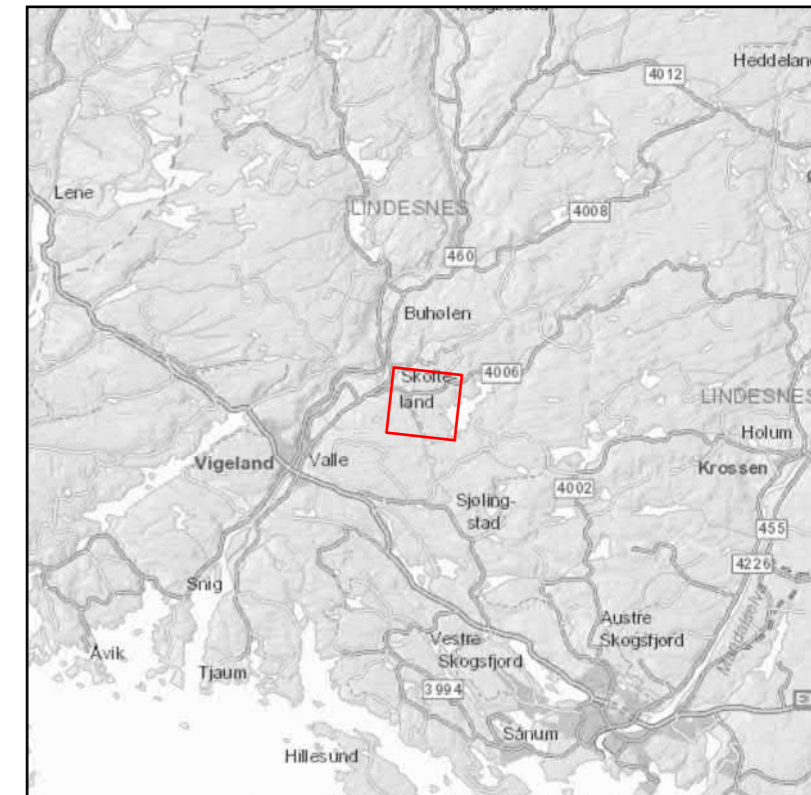
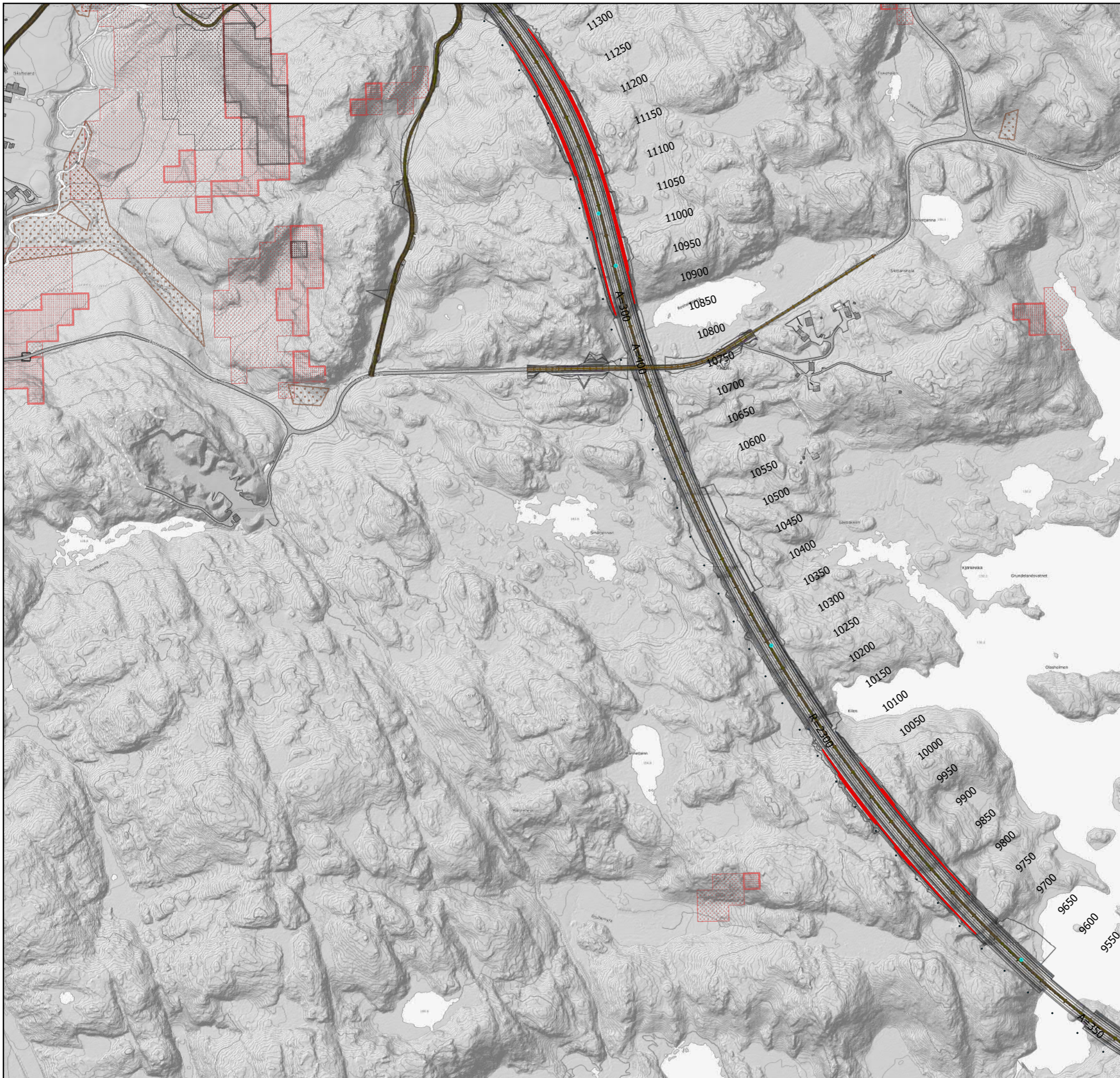
Prosjekt
 10219378 E39 Mandal - Lyngdal øst

Koordinatsystem
 ETRS 1989 NTM Zone 7

Dato 14.05.2021	Utarbeidet av NOVATN	Kontrollert av NOMOCR	Målestokk 1:6 000
--------------------	-------------------------	--------------------------	----------------------

Kartdata fra Kartverket, Geovekst, kommuner og OSM - Geodata AS; None





Vedlegg 1-6
Oversiktskart med aktsomhetssoner

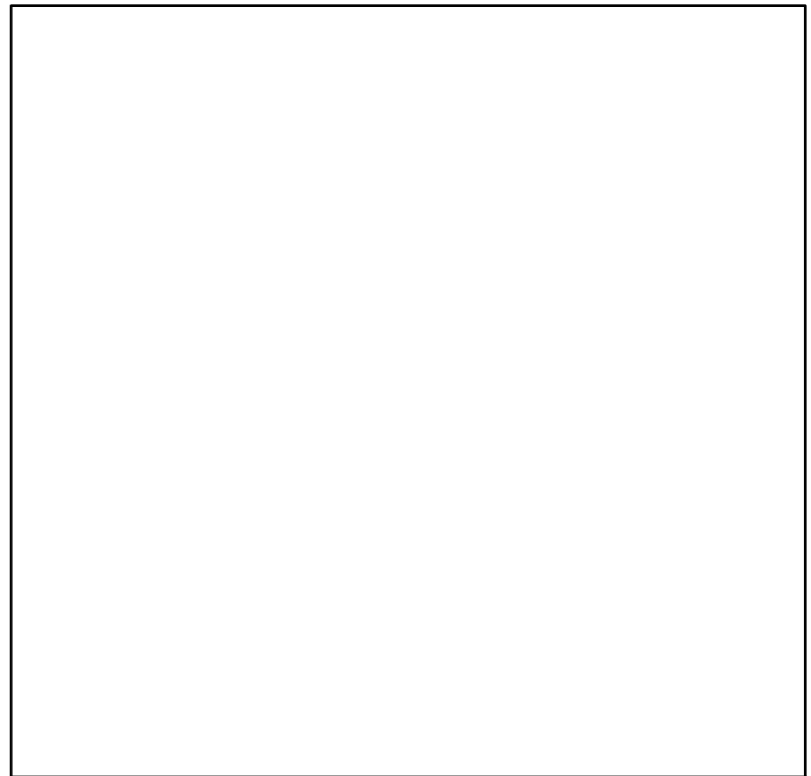
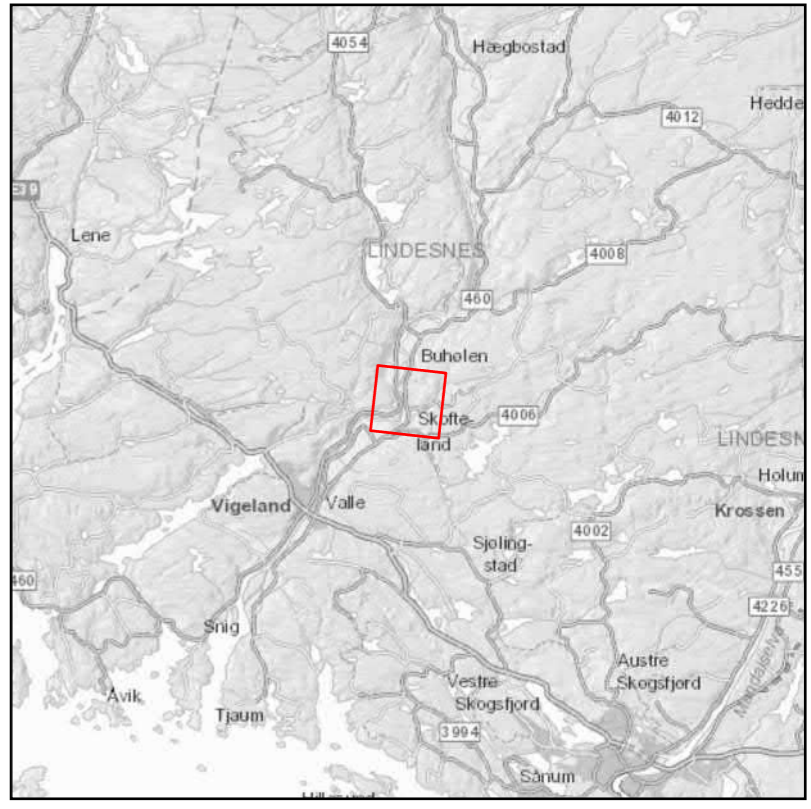
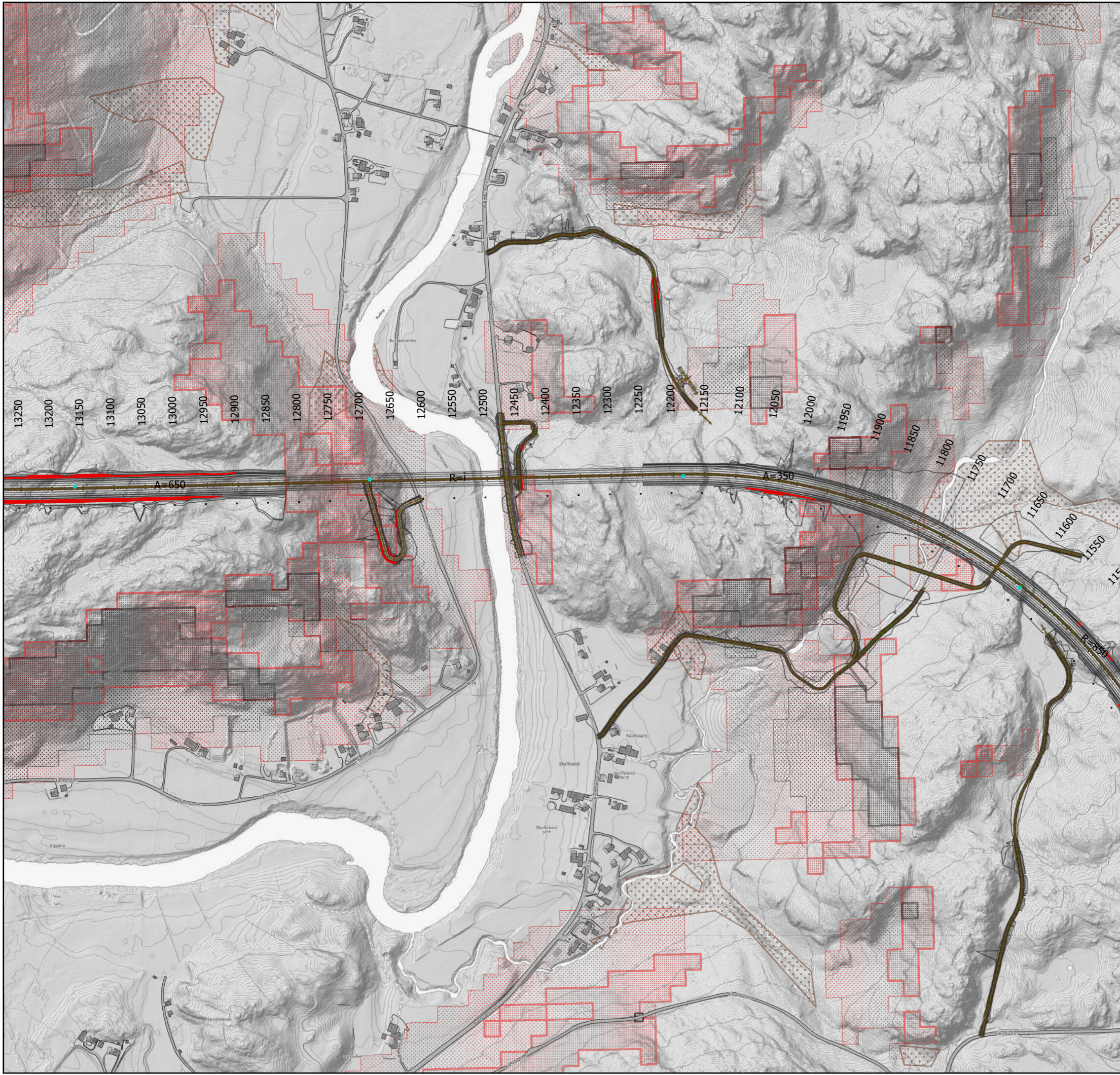
Prosjekt
 10219378 E39 Mandal - Lyngdal øst

Koordinatsystem
 ETRS 1989 NTM Zone 7

Dato 14.05.2021	Utarbeidet av NOVATN	Kontrollert av NOMOCR	Målestokk 1:6 000
--------------------	-------------------------	--------------------------	----------------------

Kartdata fra Kartverket, Geovekst, kommuner og OSM - Geodata AS; None





Vedlegg 1-7
Oversiktskart med aktsomhetssoner

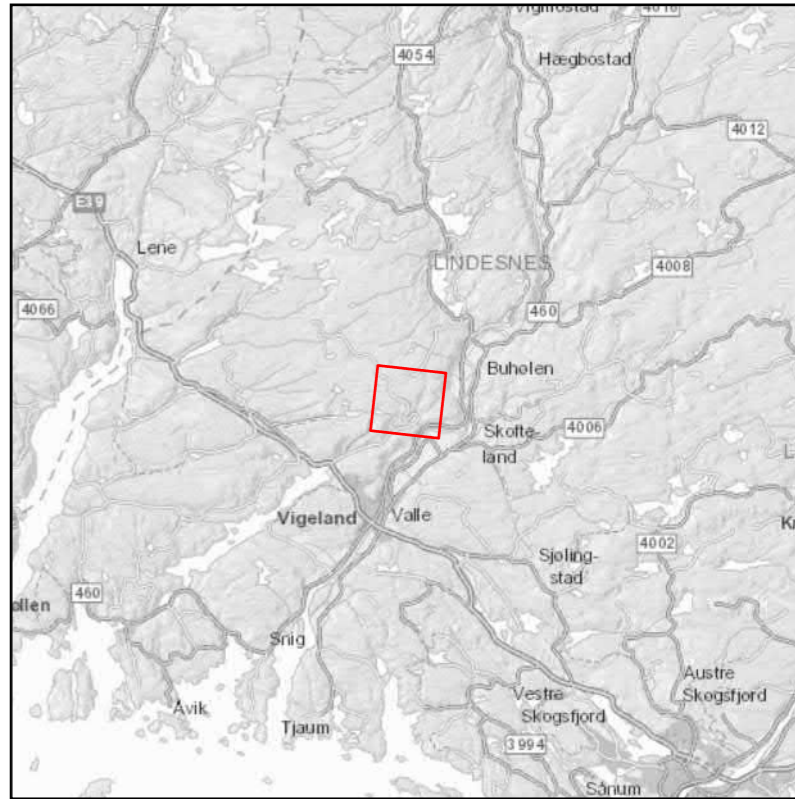
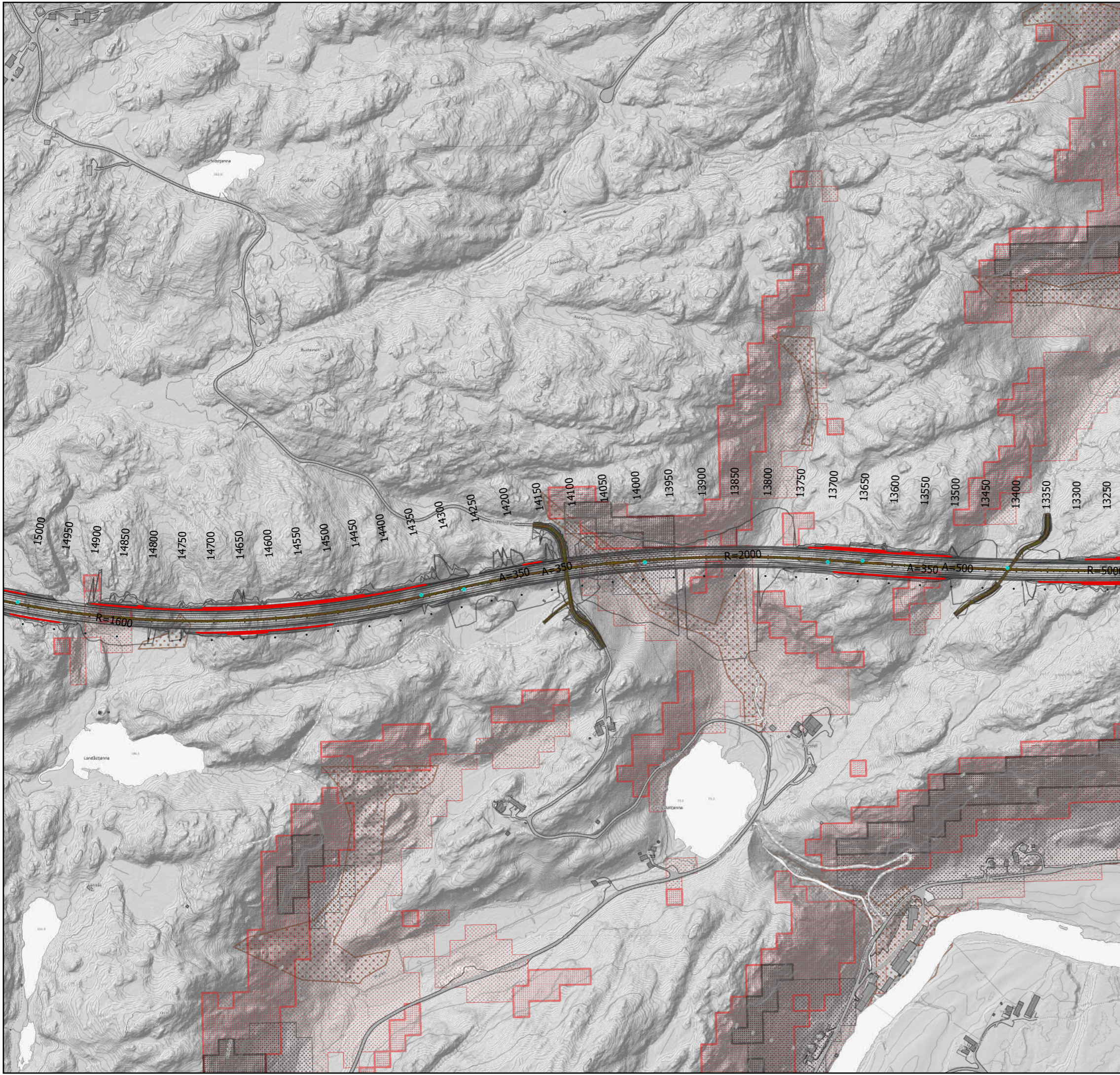
Prosjekt
 10219378 E39 Mandal - Lyngdal øst


Koordinatsystem
 ETRS 1989 NTM Zone 7

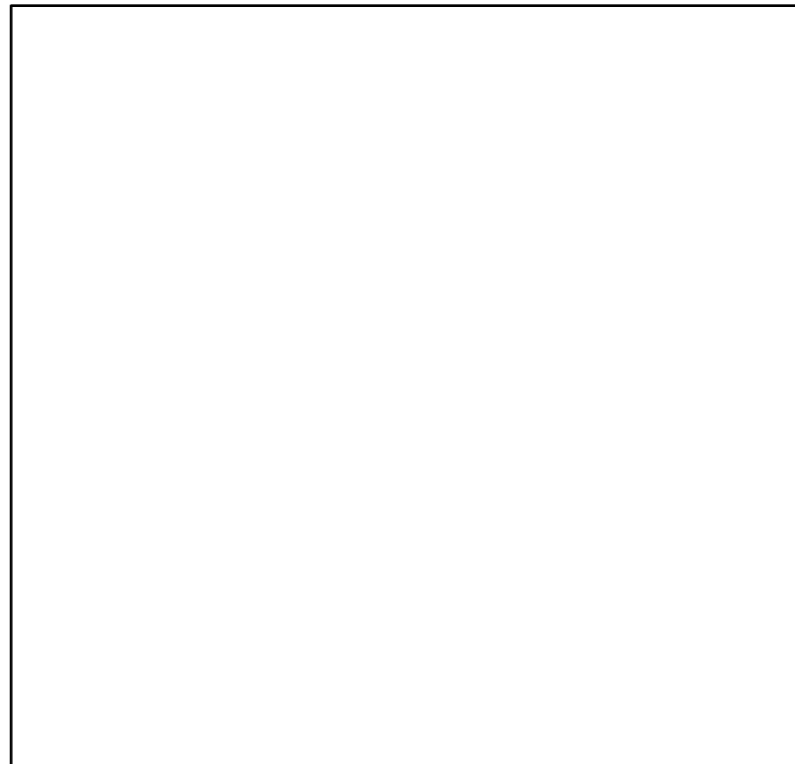
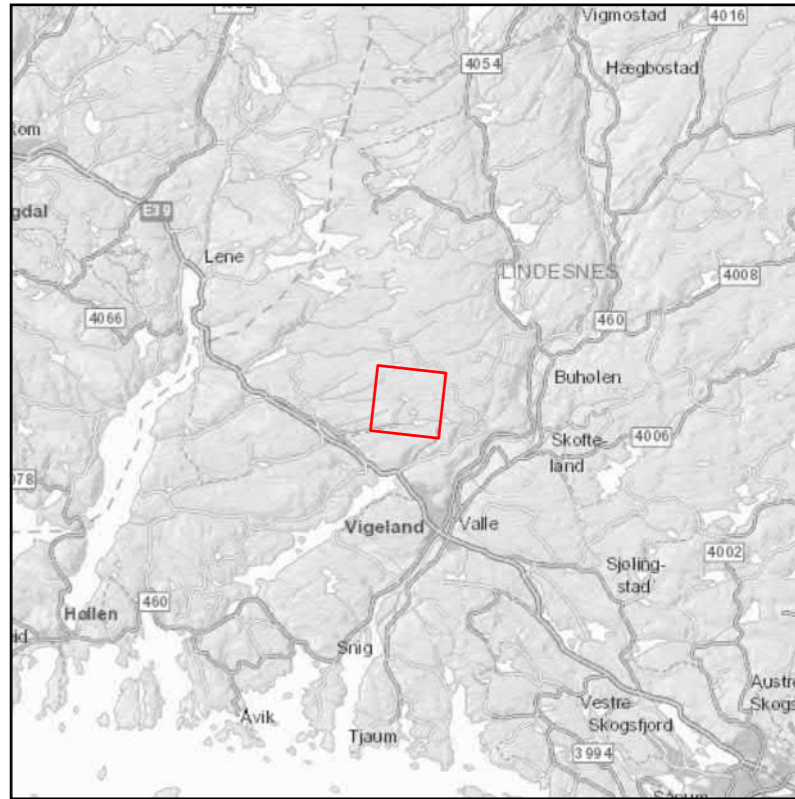
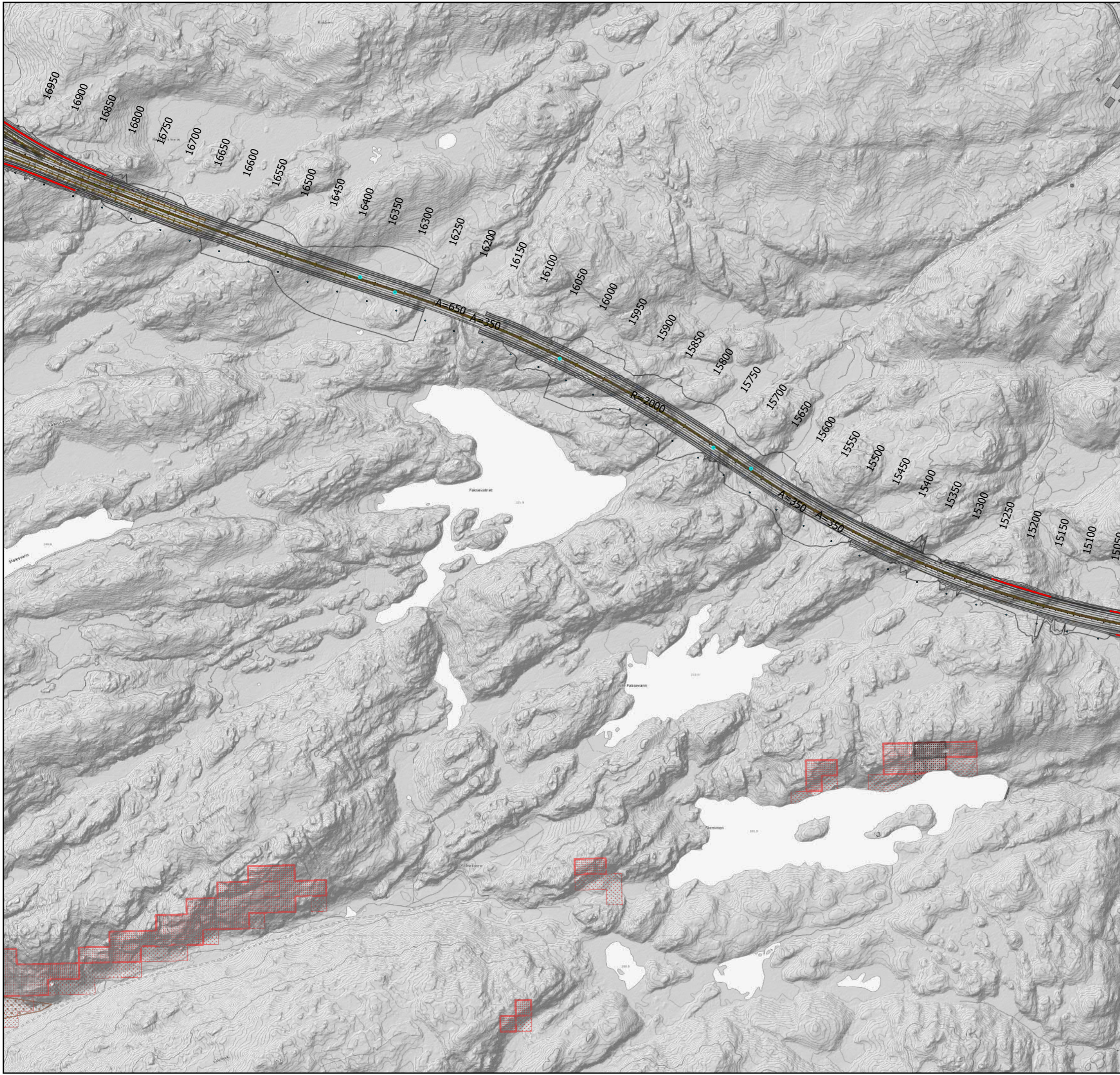
Dato 14.05.2021	Utarbeidet av NOVATN	Kontrollert av NOMOCR	Målestokk 1:6 000
--------------------	-------------------------	--------------------------	----------------------

Kartdata fra Kartverket, Geovekst, kommuner og OSM - Geodata AS; None





Vedlegg 1-8			
Oversiktskart med aktsomhetssoner			
Prosjekt 10219378 E39 Mandal - Lyngdal øst			
Koordinatsystem ETRS 1989 NTM Zone 7			
Dato 14.05.2021	Utarbeidet av NOVATN	Kontrollert av NOMOCR	Målestokk 1:6 000
Kartdata fra Kartverket, Geovekst, kommuner og OSM - Geodata AS; None			SWECO 



Vedlegg 1-9
Oversiktskart med aktsomhetssoner

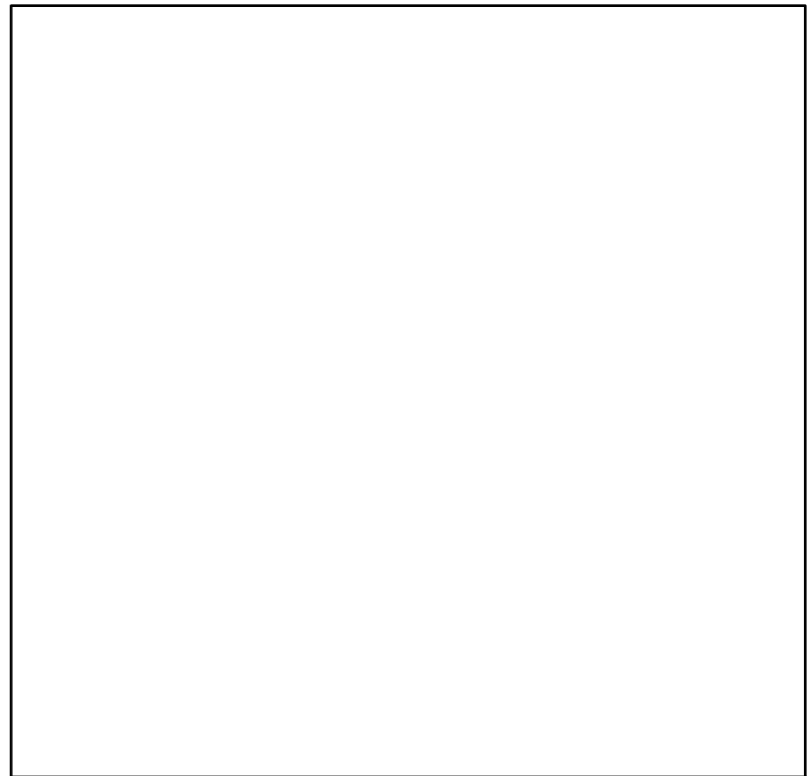
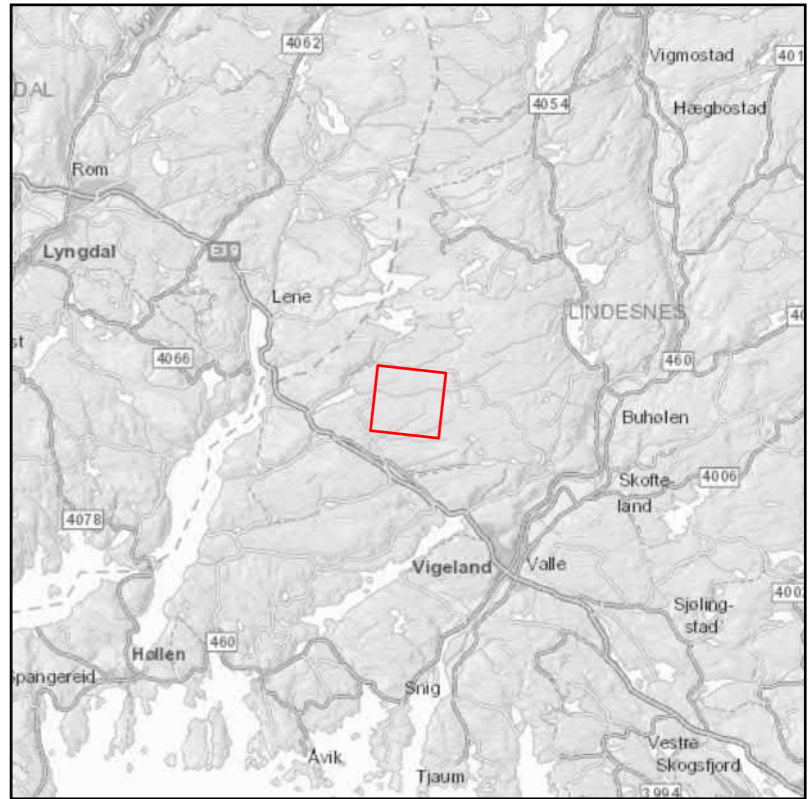
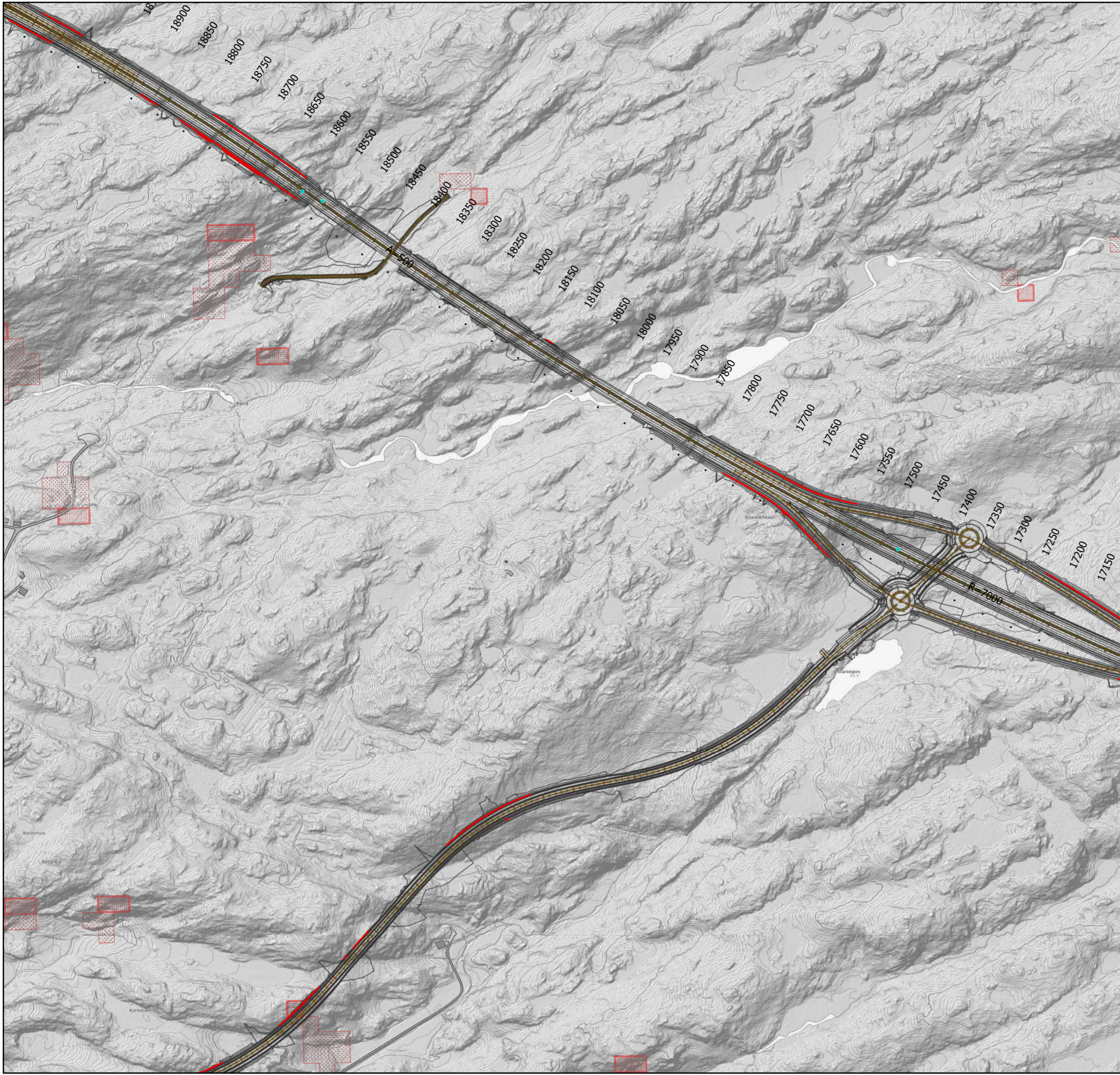
Prosjekt
 10219378 E39 Mandal - Lyngdal øst

Koordinatsystem
 ETRS 1989 NTM Zone 7

Dato 14.05.2021	Utarbeidet av NOVATN	Kontrollert av NOMOCR	Målestokk 1:6 000
--------------------	-------------------------	--------------------------	----------------------

Kartdata fra Kartverket, Geovekst, kommuner og OSM - Geodata AS; None





Vedlegg 1-10
Oversiktskart med aktsomhetssoner

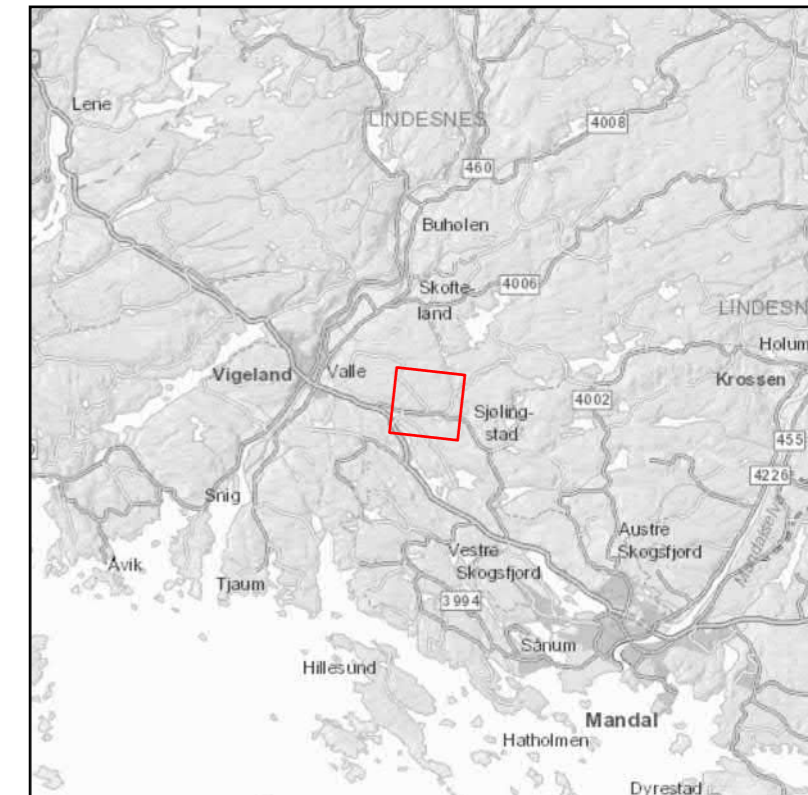
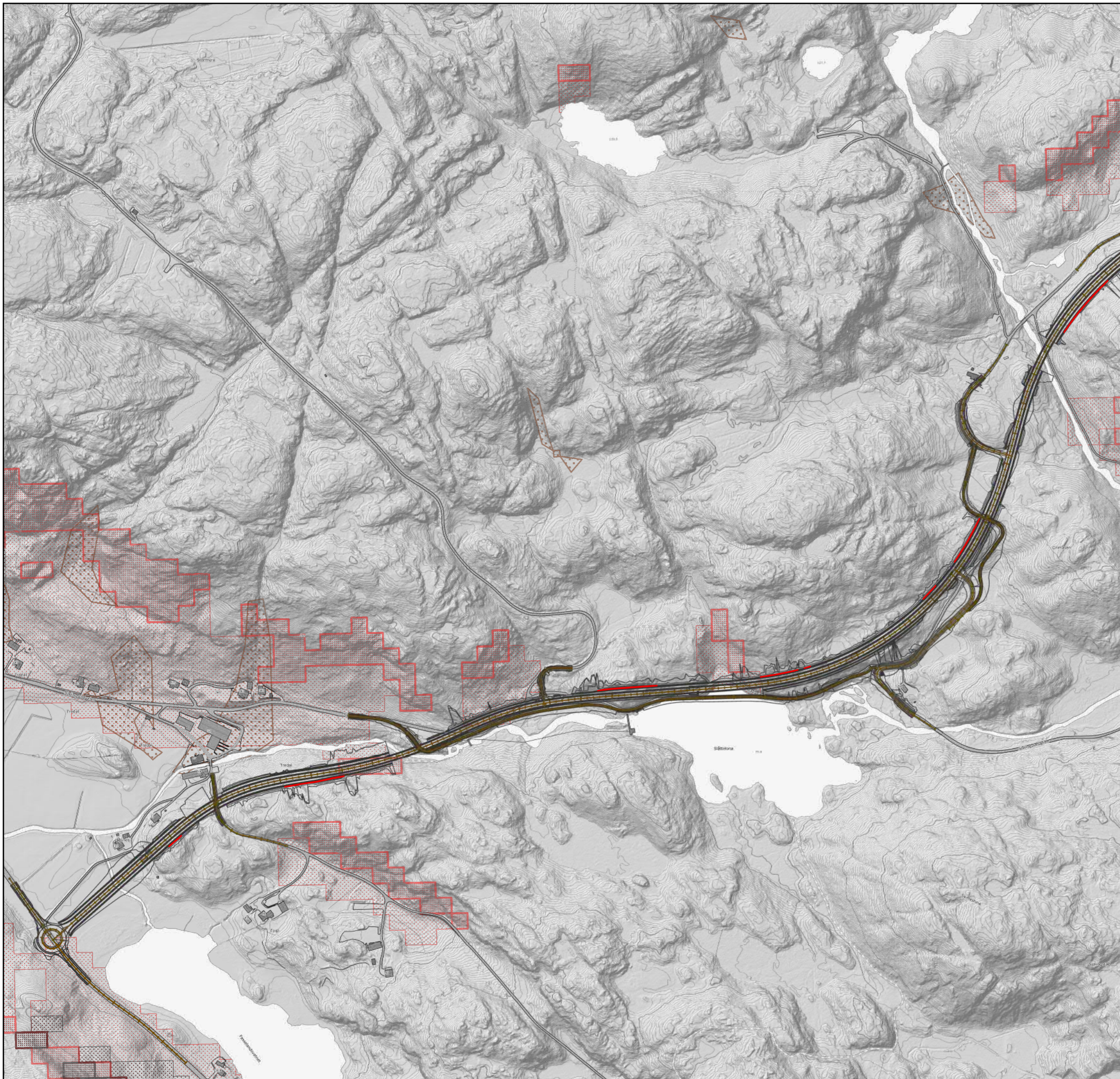
Prosjekt
 10219378 E39 Mandal - Lyngdal øst

Koordinatsystem
 ETRS 1989 NTM Zone 7

Dato 14.05.2021	Utarbeidet av NOVATN	Kontrollert av NOMOCR	Målestokk 1:6 000
--------------------	-------------------------	--------------------------	----------------------

Kartdata fra Kartverket, Geovekst, kommuner og OSM - Geodata AS; None





Vedlegg 1-12 Oversiktskart med aktsomhetssoner

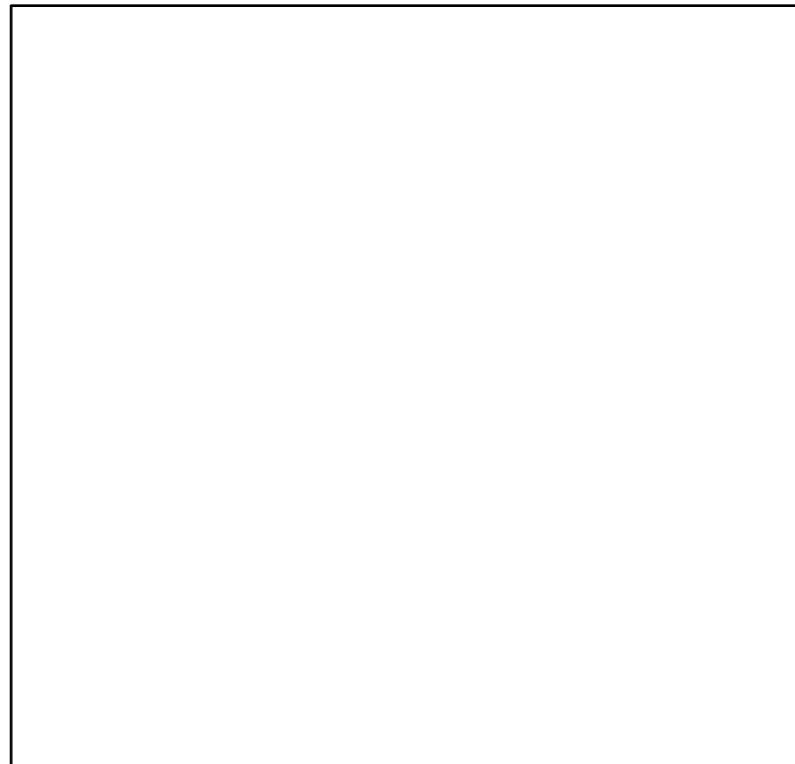
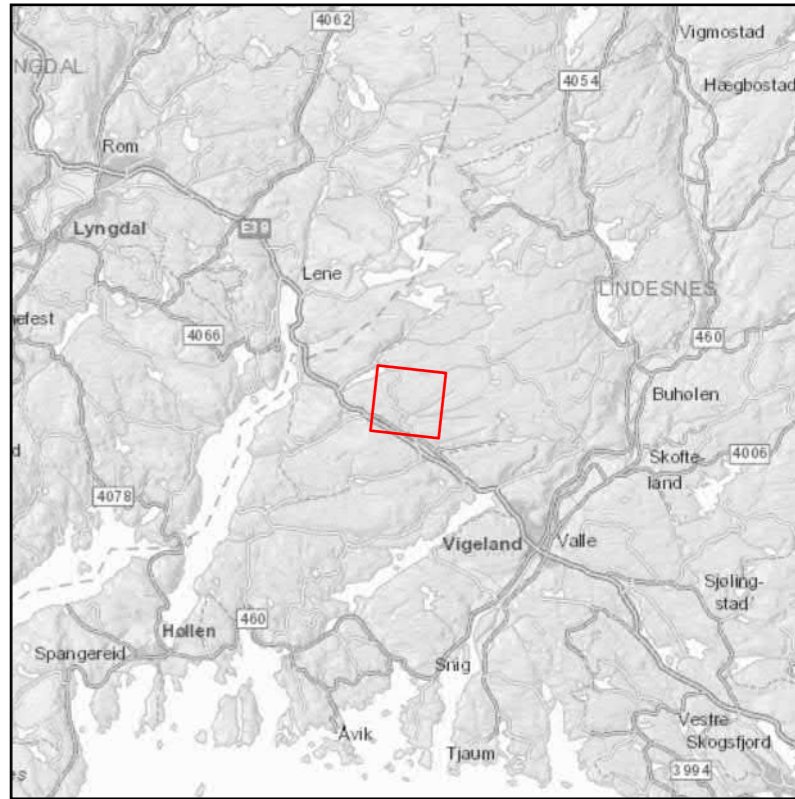
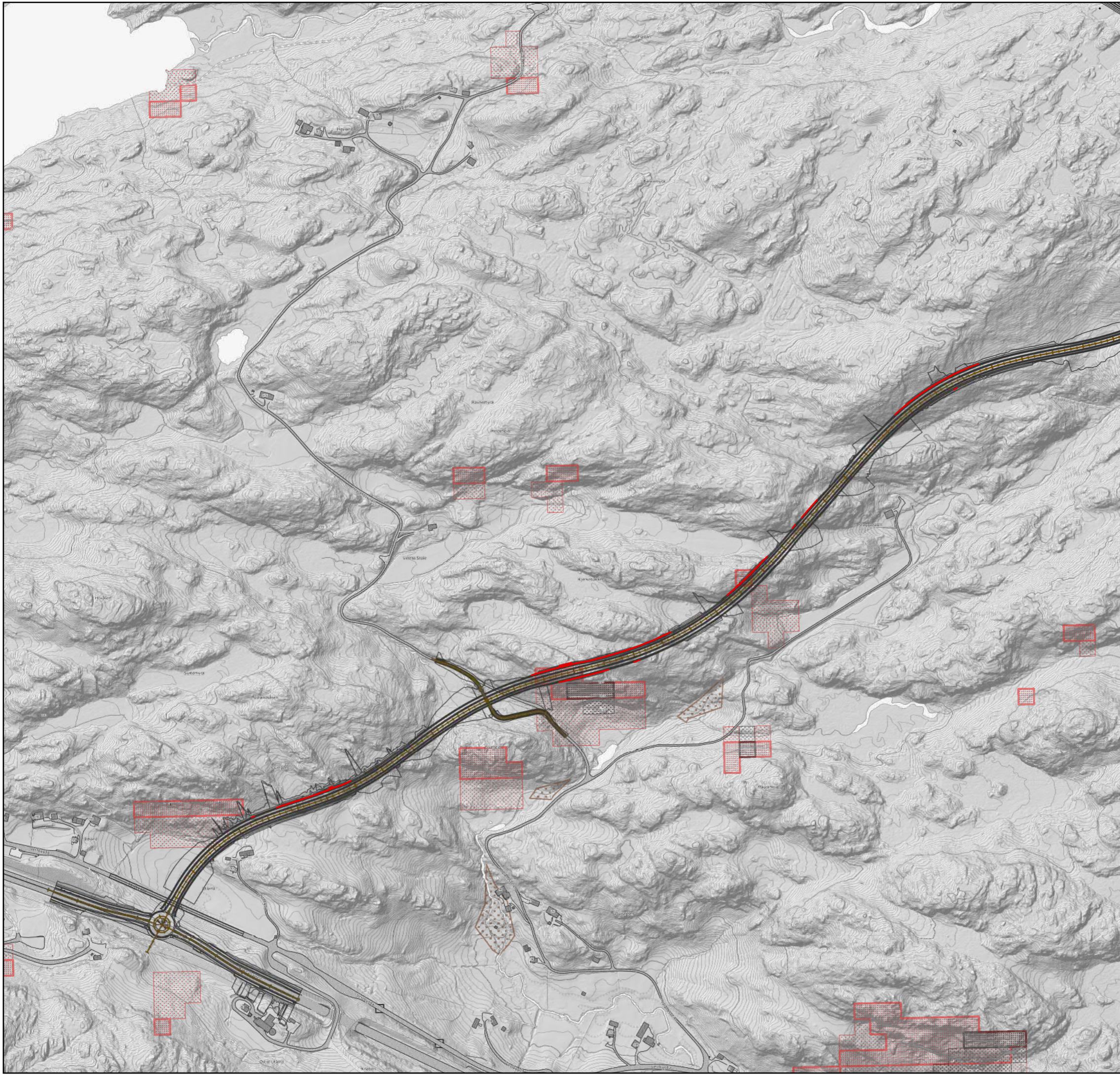
Prosjekt
10219378 E39 Mandal - Lyngdal øst

Koordinatsystem
ETRS 1989 NTM Zone 7

Dato 14.05.2021	Utarbeidet av NOVATN	Kontrollert av NOMOCR	Målestokk 1:6 000
--------------------	-------------------------	--------------------------	----------------------

Kartdata fra Kartverket, Geovekst, kommuner og
OSM - Geodata AS; None





Vedlegg 1-12
Oversiktskart med aktsomhetssoner

Prosjekt
 10219378 E39 Mandal - Lyngdal øst

Koordinatsystem
 ETRS 1989 NTM Zone 7

Dato 14.05.2021	Utarbeidet av NOVATN	Kontrollert av NOMOCR	Målestokk 1:6 000
--------------------	-------------------------	--------------------------	----------------------

Kartdata fra Kartverket, Geovekst, kommuner og OSM - Geodata AS; None

