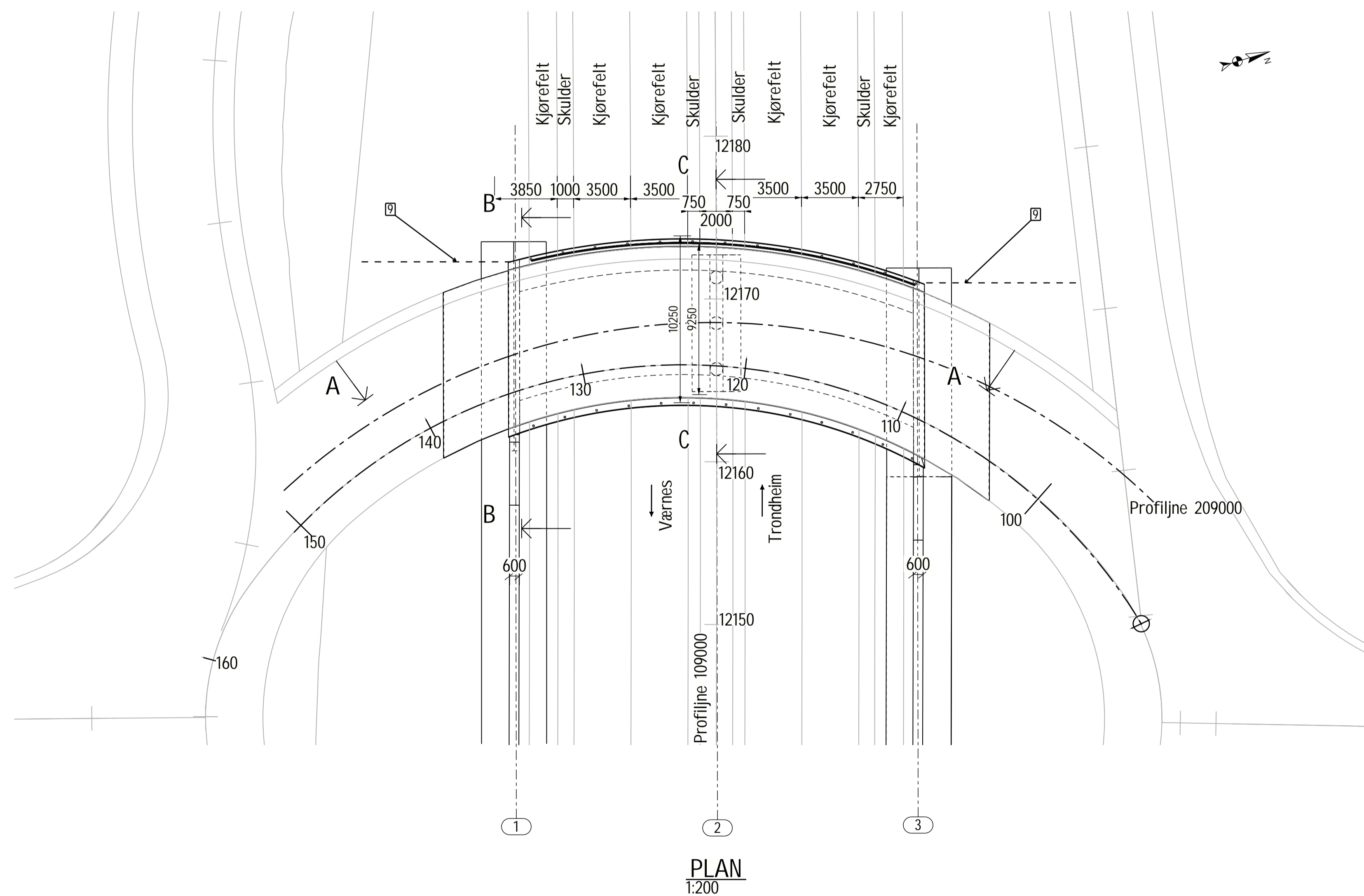
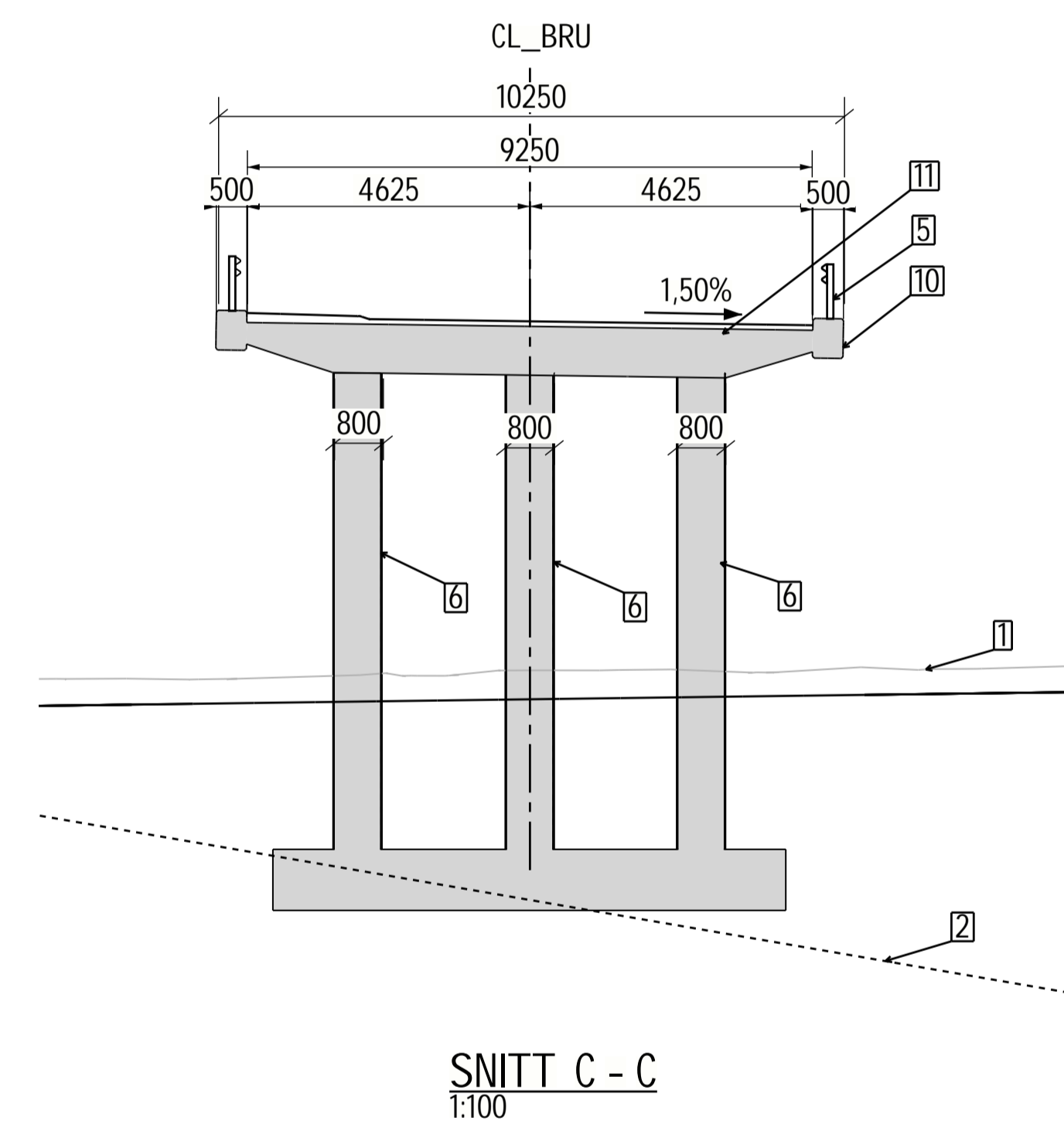
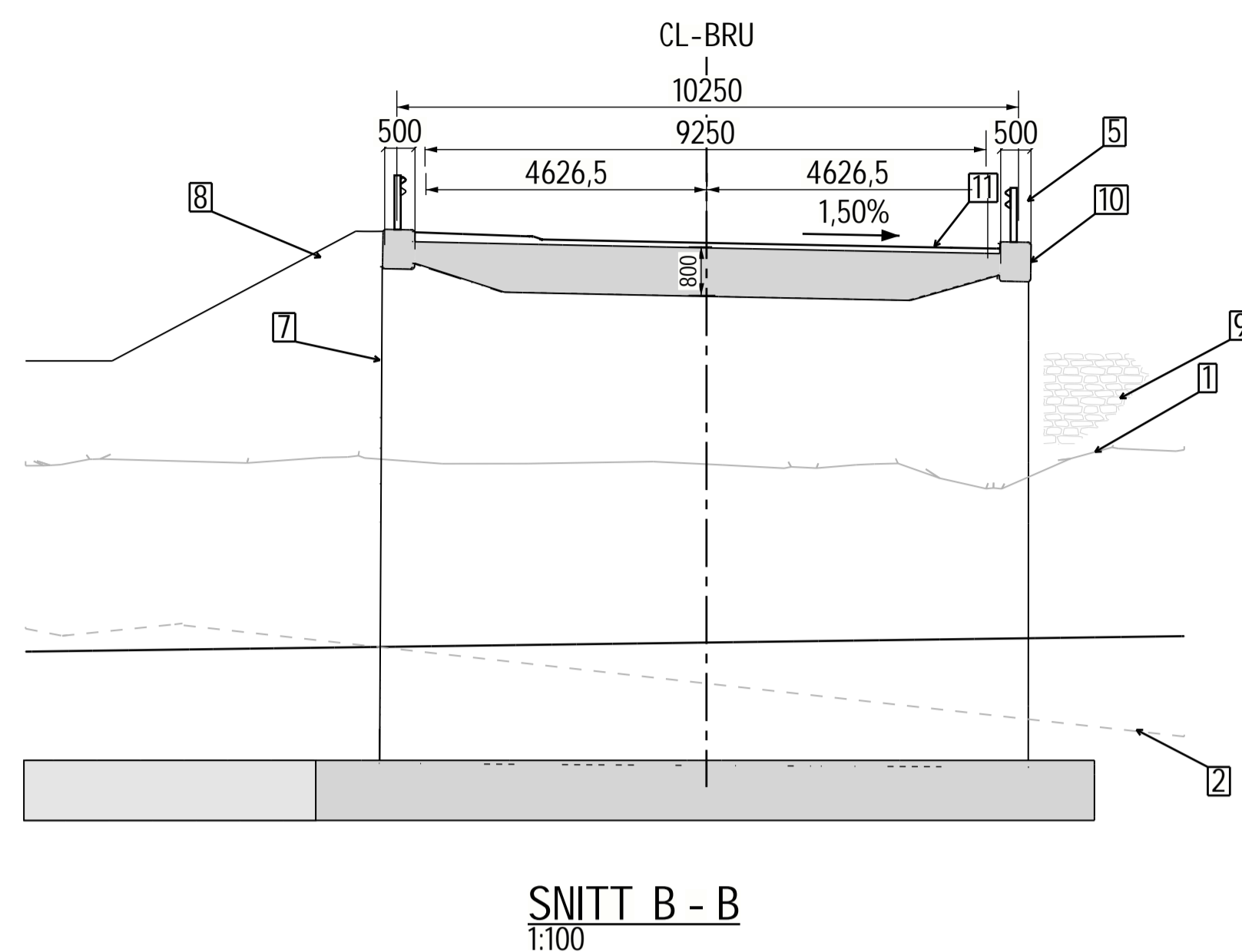
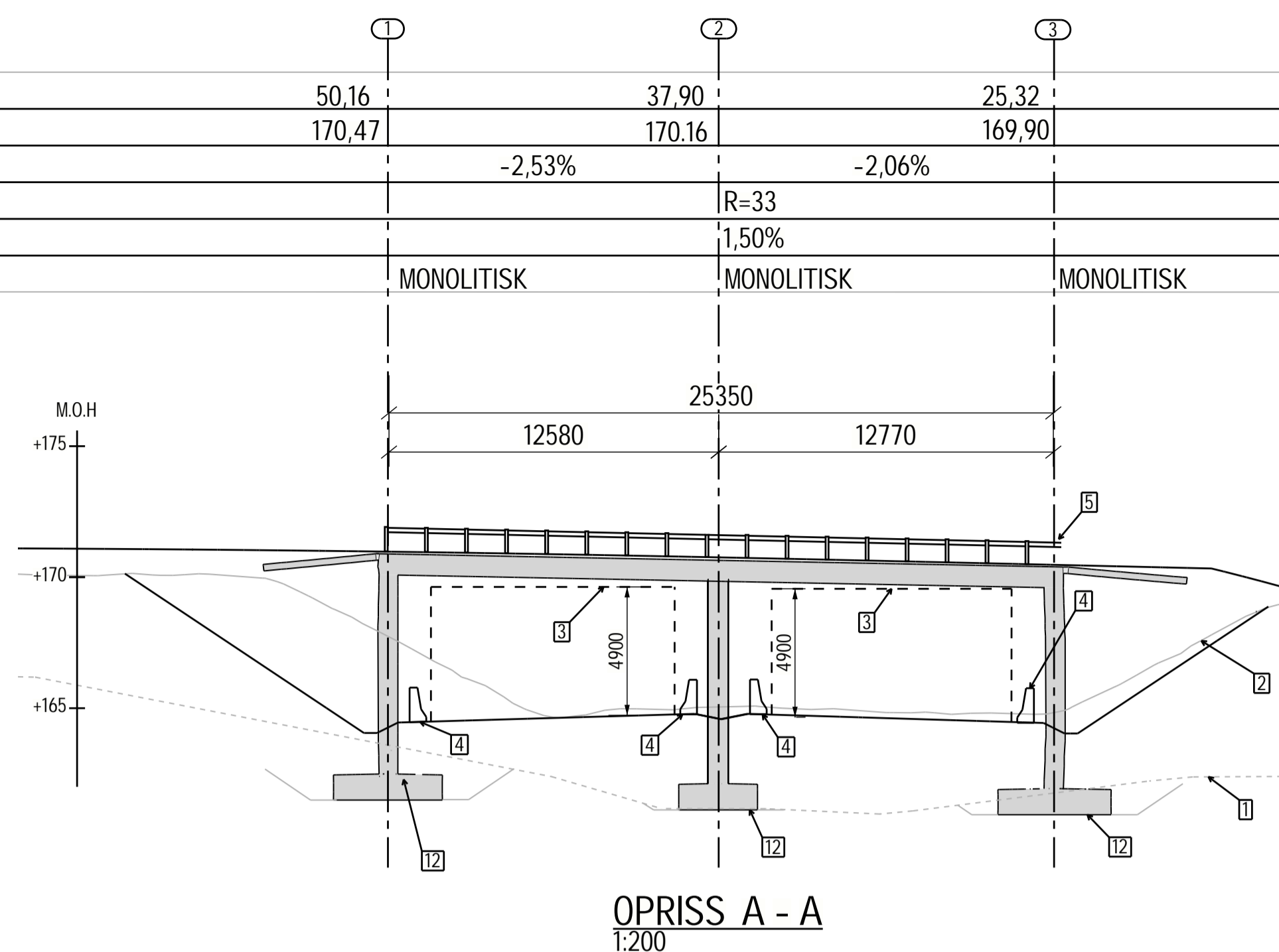


PROFILNR.:	50,16	37,90	25,32
PROFILHØYDE	170,47	170,16	169,90
VERT. KURV	-2,53%		-2,06%
HOR. KURV	R=33		
TVERRFALL	1,50%		
LAGER	MONOLITISK	MONOLITISK	MONOLITISK



- Forklaringer:**
- 1 = Eksisterende terreng i profilinje
 - 2 = Antatt bergnivå i profilinje
 - 3 = Trafikkrom
 - 4 = Veirekkverk H2 betong
 - 5 = Brurekkverk H2 stål
 - 6 = Sirkulære søyler
 - 7 = Landkarvegg
 - 8 = Vingemur betong
 - 9 = Vingemur, tørrstein, avklares neste fase
 - 10 = Kantdragere
 - 11 = Belegning
 - 12 = Antatt fundamentering direkte på berg, avklares neste fase

Merknader:

Dimensjoner på konstruksjoner er foreløpige. Konstruksjonene er ikke beregnet og dimensjonert ennå, og det må forventes endringer av dimensjoner i forbindelse med detaljprosjekteringen

1. GENERELT:
 - Årstall for ferdigstillelse: 20xx.
 - Vegklasse Hø2, ÅDT 3000 (2020) / 6800 (2045)
 - Fartsgrense 50 km/t.
 - Under bru: Vegklasse H3, ÅDT 19500 (2016) / 38600 (2045)
 - Fartsgrense 110 km/t, motorveg.
 - Bjelkeplatebru i to spenn i slakkarmert, plassenbetong.
 - Brua bygges i to etapper over E6.
 - Nøyaktighetsklasse B i henhold til håndbok R762 Prosesskode 2.
 - Utførelsesklasse 3 iht. NS-EN 13670.

2. REGELVERK:
 - Håndbok N400 Bruprosjektering (2015)+NA-rundskriv 2017/09.
 - Fravik: 20/120493-75. Amering i pelofundamenter.
 - Håndbok N100 Veg- og gateutforming(2019)
 - Håndbok N101 Rekkverk og vegens sideområder(2013)+NA-rundskriv 2015/13
 - Håndbok R762 Prosesskode (2015).
3. LASTDATA:
 - SVV 2010(Eurokoder)
 - Brua er dimensjonert for LM3 sentrert i forhold til veibredden, ingen andre kjøretøy tillatt samtidig.
 - Dimensjonerende belegningsvekt: 5.0 kN/m2.

4. TYPISKE MATERIALKVALITETER:
 - Betong: B45 SV-Standard, Luftinnhold 4.5 ± 1.5%
 - Bestandighetsklasse: MF40
 - Armering: B500NC
5. GRUNNFORHOLD/FUNDAMENTERING:
 - Akse 1 til 3: Direkte på berg
6. BELEGNING:
 - Over bru membran tilsvarende belegningsklasse A3-4, beskyttelseslag og ordinær vegoppbygging ihht prosess 87.13 (HB R762).

7. REKKVERK:
 - Brøytetett brurekkverk, med styrkeklasse H2, h=1200 og med godkjent overgang til vegrekkverk.
8. LAGRE:
 - Ingen, full monolitisk løsning.
9. FUGER:
 - Ingen, fugefri løsning.

Revisjon	Revisjonen gjelder	CHMV	KLM	PLAN	Utarb.	Kontr.	Godkj.	Rev. dato
Uttørt av:		RAMBOLL		HÆHRE		Tegningsdato		07.03.2025
Bestiller		Nye Veier		Produisert for		Nye Veier		
Prosjektnummer		1350060178		Arkivreferanse				
Byggesystem		NN2000		Koordinatsystem		Euref89 NTM10		
Målestokk AI		1:200 1:100 1:1		Tegningsnummer/		revisjon		K521 01
Utarbeidet av	Kontrollert av	Godkjent av	Konsulentarkiv					
CHMV	KLM	PLAN	NV50EARS-KNS-KS21					